



### Das bieten wir Ihnen im PJ

- PJ-Beginn zum Sommer- und Wintersemester
- Ausbildungsentgelt in Höhe der maximal von der RTWH Aachen zulässigen Unterstützung
- Bis zu 30 zulässige Fehltag
- Wöchentlicher Studientag
- Rotationsmöglichkeiten innerhalb der Fachdisziplin und „Schnuppermöglichkeiten“ in angrenzende Fachgebiete
- Mehrfach wöchentliche Fortbildungen entsprechend dem Fortbildungskalender
- Während Ihrer praktischen Ausbildung behandeln Sie „eigene Patienten“ unter Begleitung und Führung eines Ihnen individuell zugesprochenen ärztlichen Mentors und direkten Ansprechpartners. Sie lernen so Patienten, angefangen vom Schockraum in der Notaufnahme bis hin zur Entlassung, zu betreuen.
- Schnupperkurs in die angegliederten, für Sie wichtigen Funktionsabteilungen (z. B. Radiologie)
- Wöchentliche Ausbildungen zum Thema Ultraschall und EKG



### Kontakt

#### MARIENHAUS KLINIKUM IM KREIS AHRWEILER

Christiane Klein  
PJ-Koordinatorin

Dahlienweg 3  
53474 Bad Neuenahr-Ahrweiler  
Telefon 02641 83-5450  
Telefax 02641 83-1450  
E-Mail [innere.bna@marienhaus.de](mailto:innere.bna@marienhaus.de)

### Informationen für Studierende

# Ihr Praktisches Jahr im Ahrtal



# Ihr Praktisches Jahr im Ahrtal...



Herzlich Willkommen im Marienhaus Klinikum im Kreis Ahrweiler, akademisches Lehrkrankenhaus der RWTH Aachen. Wir freuen uns, Sie während des letzten Abschnittes Ihres Studiums, dem praktischen Jahr (PJ), zu begleiten.

Wir bieten unseren Studierenden im PJ eine engagierte, persönliche und fachlich vielseitige Ausbildung in den medizinischen Fachabteilungen unseres Hauses. Zudem erhalten Sie ein breites Angebot an praktischem, diagnostischem und therapeutischem Spezialwissen, das Sie fit macht für Ihre Arbeit als Ärztin bzw. Arzt.

Wenn Sie weitere Informationen benötigen oder Fragen haben, helfen wir Ihnen gerne weiter:



**Christiane Klein**  
PJ-Koordinatorin  
Sekretariat der Abteilung  
Innere Medizin / Gastroenterologie



**Prof. Dr. Jörg Heller**  
PJ-Beauftragter  
Chefarzt der Abteilung  
Innere Medizin / Gastroenterologie

## Ausbildende Abteilungen

- Abteilung für Innere Medizin; Schwerpunkt Gastroenterologie
- Abteilung für Kardiologie und Schlaganfallereinheit
- Abteilung für Geriatrie und Frührehabilitation
- Abteilung für Allgemein- und Viszeralchirurgie
- Abteilung für Orthopädie und Unfallchirurgie

## Unterbringung und Verpflegung

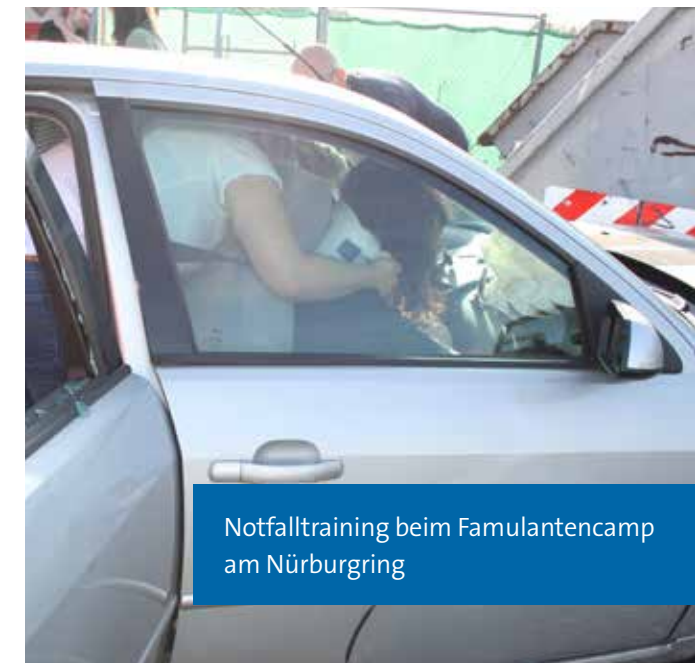
- Kostenloses Mittagessen
- Aufenthalts- und Umkleieraum mit Internetzugang und Bibliothek
- Auf Wunsch organisieren wir Ihnen vor Ort ein Appartementszimmer, das Sie mieten können.

## Anschlussstellen

Unsere Studenten im praktischen Jahr erhalten bei entsprechender Eignung bevorzugt ein Stellenangebot.

## Weitere Angebote

- Teilnahme am 3-tägigen Famulantencamp am Nürburgring
- Teilnahme am Notaufnahmetraining (im Saarland oder in Rheinland-Pfalz im Wechsel)
- Kostenlose Arbeitsbekleidung
- Kostenlose Nutzung von Bibliothek und Internet
- Bezahlte Blutabnahmedienste
- PJ-Veranstaltungen durch Chefärzte



Notfalltraining beim Famulantencamp am Nürburgring

Telefon 02641 83-5450  
Telefax 02641 83-1450  
E-Mail [innere.bna@marienhaus.de](mailto:innere.bna@marienhaus.de)